

IR室は、大学運営の基盤となる情報の調査・収集・分析および提供により、九州大学の意思決定を支援するため、旧大学評価情報室を発展的に改組し、平成28年4月に設置されました。〔 IR（Institutional Research）とは、データの面から大学の意思決定を支援することです。 〕

IR室では、学内外のIR情報の収集・整理・分析を通じて大学の強み弱みを的確に把握し、課題解決に向けた方策を企画・立案する総長・執行部に対して、エビデンスに基づいた改革・改善の支援を行い、大学全体の高度化・機能強化に繋げることをミッションとしています。

## IR室Webサイト

執行部/教職員/一般のステークホルダー別に、本学の保有するIRデータを公開しています。FACTBOOKやIR関連システムのマニュアル等を公開しておりますので、本学の現状把握や各種業務にご活用ください。

【URL】 <https://www3.ir.kyushu-u.ac.jp>

## IRデータリスト

総長・執行部に対して迅速かつ効率的にデータや分析結果を提供することを目的として、学内に散在する各種IRデータの収集・精査を行い、IRデータの管理部署やデータ定義を一覧表示した「IRデータリスト」を作成しております。どこの部署が、どのような内容、期間のデータを保有しているかを把握することができますので、各種業務において有効活用ください。

< IR室Webサイトにて教職員限定公開（ 下記参照 ） >

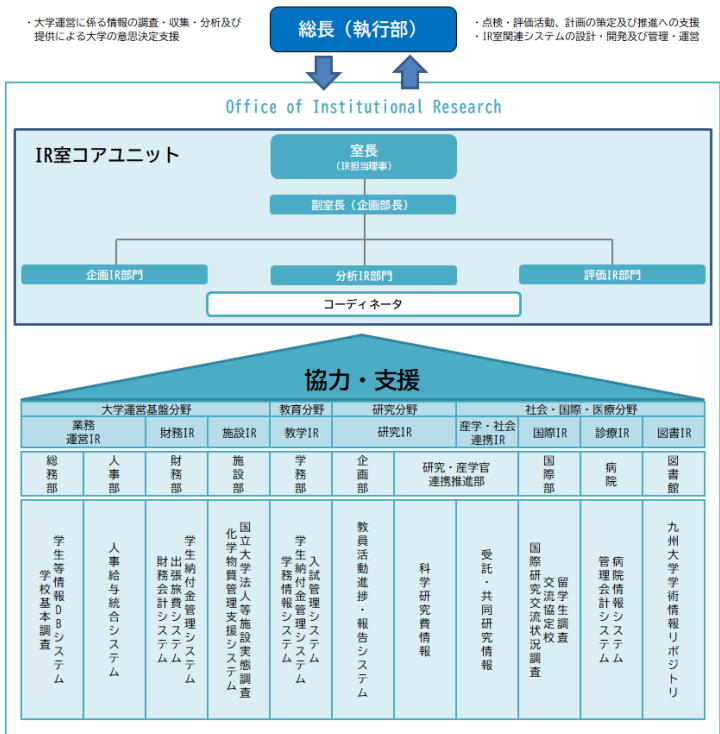
## KYUSHU UNIVERSITY FACT BOOK

大学や各部局等の現状を把握し、改革・改善や将来計画策定に利用していただくことを目的として、IR室で収集したオープンデータを中心に、経年比較によるグラフ表示等を用いて作成しています。2022年度より発行形態を変更し、特に重要なKPIのみを抜粋した「FACTBOOK-KPIダイジェスト版-」を冊子版として発行しております。なお、すべての情報が掲載された従来のFACTBOOKについては、「PDF版」「Interactive版」としてIR室Webサイトにて公開しております。2019年から作成している「Interactive版」では、知りたい情報のみを選択し、ニーズに応じてグラフを変化させることができます。

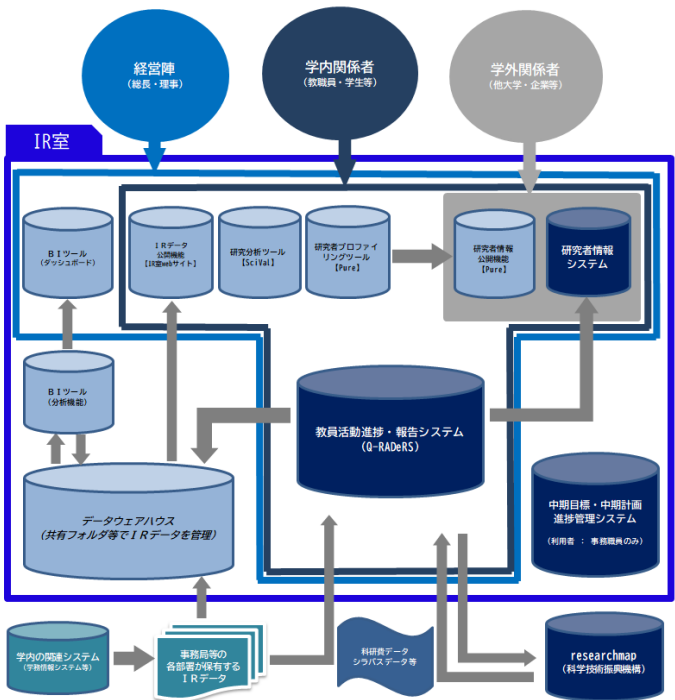
< IR室Webサイトにて学外公開（ 下記参照 ） >

## 研究分析ツール「SciVal」、研究者プロファイリングツール「Pure」

## IR室 体制図



## IR関連システム 概念図



## もっと詳しく知るには

・ IR室Webサイト <https://www3.ir.kyushu-u.ac.jp/>

\* IRデータリスト：データ・情報＞教職員限定＞教職員限定データ・情報＞IRデータリスト \* KYUSHU UNIVERSITY  
FACT BOOK：データ・情報＞一般公開データ・情報＞FACT BOOK (IRデータ集)

・ 研究分析ツール「SciVal」：IR関連システム＞SciVal <https://www.scival.com/home> \* SciValマニュアル等：  
<https://www3.ir.kyushu-u.ac.jp/data-info/teacher/teacher/scivalmanual> ・ 研究者プロファイリングツール「Pure」

【アドミンサイト（教員限定）】 個人プロファイルの管理用サイト：IR関連システム＞Pure <https://kyushu-u.elsevierpure.com/admin/login.xhtml>

【ポータルサイト（学外公開）】 研究業績公開用のサイト：IR関連システム＞Pure (Portal サイト)  
<https://kyushu-u.elsevierpure.com/> \* Pureマニュアル等：[https://www3.ir.kyushu-u.ac.jp/data-](https://www3.ir.kyushu-u.ac.jp/data-info/teacher/teacher/puremanual)  
[info/teacher/teacher/puremanual](https://www3.ir.kyushu-u.ac.jp/data-info/teacher/teacher/puremanual)

## お問い合わせ先

・ 九州大学インスティテューショナル・リサーチ室（IR室）電話 092-802-2145（内線：伊都90-2145,7027）

メール [kikir@jimu.kyushu-u.c.jp](mailto:kikir@jimu.kyushu-u.c.jp)