

情報統括本部は、九州大学における学内外への情報関連サービスを担うとともに、サイバーセキュリティの強化に取り組んでいる組織です。学生や職員、さらには学外まで含めた九州大学の全ての関係者に安全で快適な情報基盤を提供することを使命としています。

設置目的

情報統括本部は、2007年（平成19年）、全学的な情報基盤の整備、情報技術を用いた教育・研究及び大学運営に関わる業務の総合的な支援を行うため設置されました。

サイバーセキュリティセンターは、2014年（平成26年）12月に、九州大学におけるサイバーセキュリティに関する教育・研究・その他全ての活動を一元化し、強化するために設置されました。

組織図

情報統括本部は、「情報基盤研究開発センター」、「情報システム部」並びにこれらの組織を中心に学内部局との連携で設置される「情報環境整備推進室」及び「サイバーセキュリティセンター」の4つの組織を中心として、全学体制で構成されています。（ページ下部「情報統括本部組織構成図」）

業務概要

主な業務概要については、大項目「情報サービス」の頁をご参照ください。

（１）全学的視野で学内情報通信環境の高度化と利便性の向上を図り、学生・職員にとって安全で快適な情報基盤と、教育・研究・診療・業務を支援する情報環境を提供しています。

次の事業活動を通じて学内における情報環境整備を推進しています。

- ・ネットワーク事業
- ・認証基盤事業
- ・教育基盤事業
- ・学務教務支援事業
- ・ソフトウェア事業
- ・情報共有基盤事業（全学メール・Microsoft 365）
- ・ISMS運用事業

(2) 我が国の学術情報基盤整備の一翼を担うとともに、地域の拠点大学として域内情報基盤の整備及び利活用の中心的、指導的役割を担っています。

また、情報基盤研究開発センターの有する国内有数の計算能力、ネットワークを活用し、全国共同利用ユーザへのサービスを行うとともに、さらに共同利用・共同研究拠点として最先端研究を遂行しています。

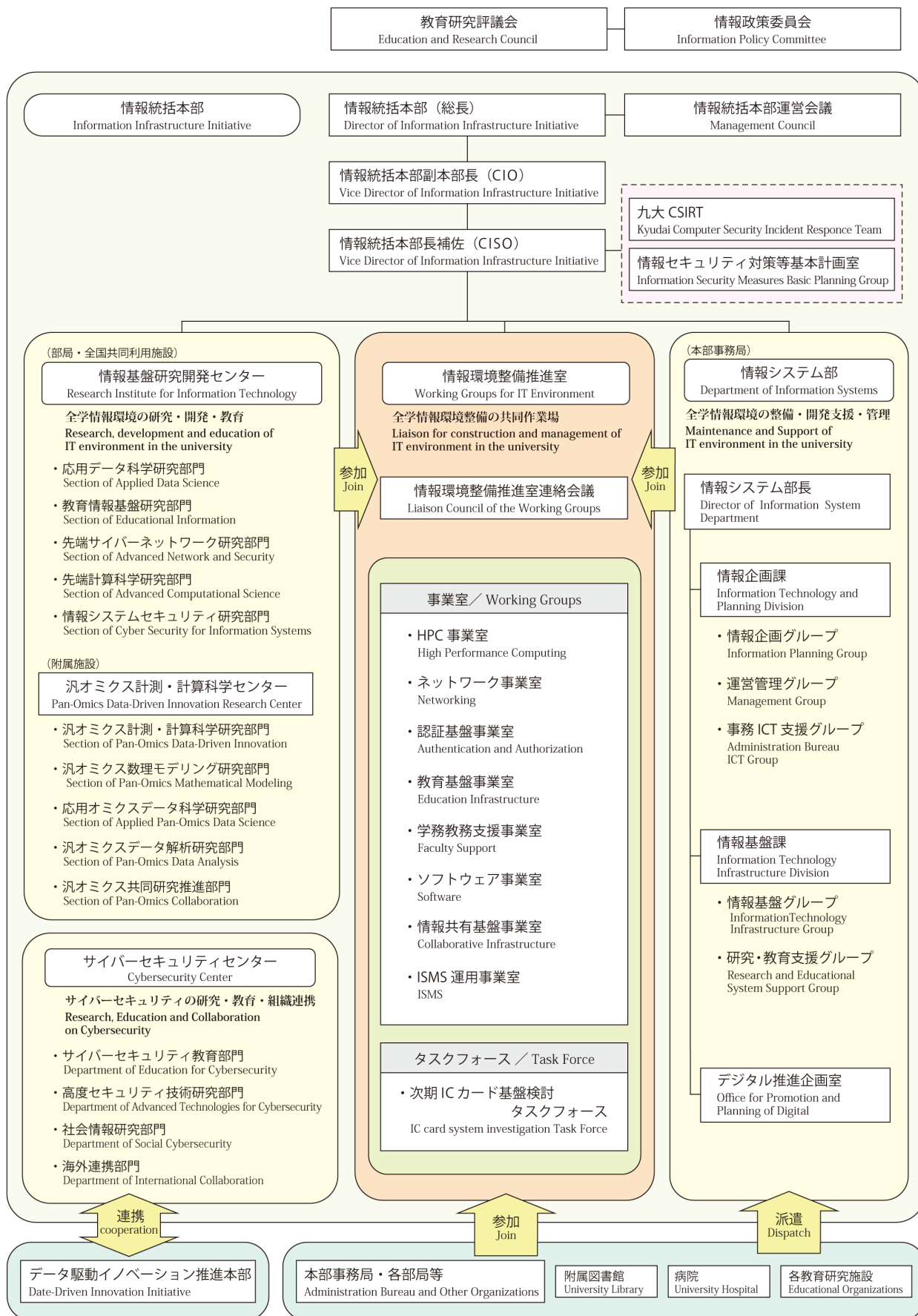
次の事業活動を通じて全国共同利用・共同研究の情報環境整備を推進しています。

- ・ HPC (ハイパフォーマンスコンピューティング) 事業

(3) サイバーセキュリティセンターは、全学生に対する教育、専門的な教育、スペシャリスト育成のための教育を行います。

全学生に対する教育は、情報倫理、法律、プライバシー、事例、機器設定などに関する基礎的な内容を扱い、今後、サイバー空間で生活していくうえで、自らが不利益を被ったり、他人に迷惑をかけない卒業生を社会に輩出します。専門教育では、各学部の専門で必要となる個別のサイバーセキュリティの項目を抽出した教育プログラムを開発し、様々な分野の専門家がそれぞれ自分に必要なサイバーセキュリティについて学べるようにします。サイバーセキュリティのスペシャリスト教育は、高度な技術を扱う講義やサイバー演習を通じて、サイバーセキュリティの分野で即戦力的に働ける人材を育てます。

情報統括本部組織構成図



- C I O（最高情報責任者）：総長が指名する理事
- C I S O（最高情報セキュリティ責任者）：CIO が指名する者

もっと詳しく知るには

情報統括本部ホームページ <https://iii.kyushu-u.ac.jp> サイバーセキュリティセンターホームページ <https://cs.kyushu-u.ac.jp>

お問い合わせ先

情報統括本部 ・ よろず相談窓口（情報統括本部のサービス全般に関すること） 092-802-2682 内線：90-2682

help@iii.kyushu-u.ac.jp ・ 情報システム部情報企画課

（情報企画・総務・財務・事務用LAN・業務システム等に関すること） 092-802-2617 内線:90-2617

sojkikak@jimukyushu-u.ac.jp ・ 情報システム部情報基盤課

（ネットワーク、全学基本メール、キャンパスライセンス、全学共通ICカード、

教育学習環境支援サービス、教育・研究支援サービス、認証に関するサービス等の提供に関すること）

092-802-2682 内線：90-2682 ・ サイバーセキュリティセンター

（サイバーセキュリティ教育・研究に関すること） 092-802-2661 内線：90-2661 cs-staff@cs.kyushu-u.ac.jp

・ 九大CSIRT（セキュリティインシデントや不審メール等に関すること） 092-802-2617 内線：90-2617 sec-

incident@iii.kyushu-u.ac.jp ・ 情報セキュリティ対策等基本計画室（情報セキュリティ対策等基本計画に関すること）

092-802-2617 内線：90-2617